



## Nefit-trainingsprogramma

# *Praktische trainingen* die direct winst opleveren

**Nefit biedt keuze uit een compleet trainingsprogramma. Er zijn niet alleen technische trainingen voor monteurs, maar ook trainingen voor adviseurs en kantoormedewerkers. Het kenmerk van alle Nefit-trainingen is dat ze in de praktijk direct resultaat opleveren: forse tijdswinst en tevreden klanten.**

### **Tijdbesparende tips...**

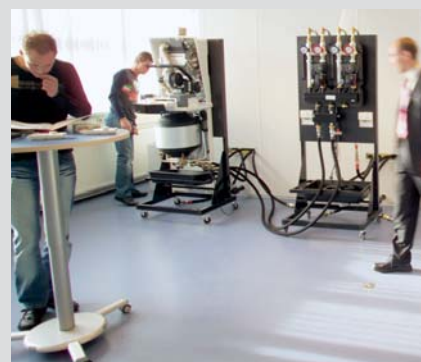
Nefit-trainingen zijn vanuit de praktijk ontwikkeld en worden veelal gegeven door mensen die het werk bij een installatie- of servicebedrijf van binnenuit kennen. Daardoor krijgen juist die onderwerpen aandacht die in de praktijk veel voordeel opleveren. Er worden bijvoorbeeld handige tips gegeven voor het oplossen van storingen, waardoor servicebezoeken voortaan minder tijd in beslag nemen. Zelfs ervaren monteurs hebben daar profijt van.

### **...direct in de praktijk gebracht**

Bij de technische trainingen wordt, net zoals in de praktijk, gekeken naar de installatie als geheel: toestel, thermostaat, rookgasafvoer etc. Tijdens de trainingen sleutelen monteurs in tweetallen aan Nefit-toestellen, zodat men alles wat besproken wordt direct in de vingers krijgt.

Er is ruimschoots gelegenheid om ervaringen uit te wisselen en om zelf technische problemen voor te leggen aan de Nefit-trainers. Handig daarbij is dat in de praktijklokalen de meeste situaties kunnen worden nagebootst die een monteur in de praktijk tegenkomt.

Een overzicht van het trainingsprogramma (ook voor niet-technisch personeel) vindt u op de ommezijde.



De meeste situaties die een monteur in de praktijk tegenkomt, kunnen in de hypermoderne praktijklokalen worden nagebootst.

### **Eerstelijns storingshulp**

Dit onderwerp slaat altijd erg aan op de Nefit-kennismakingsdag voor niet-technisch personeel. Soms worden mensen op kantoor geconfronteerd met een telefoontje van een consument die een storing heeft. Het is dan aardig om te weten dat veel problemen zó zijn op te lossen. Bijvoorbeeld met de resetknop.

# Overzicht trainingen

## per januari 2007

- Aan de technische trainingen zijn geen kosten verbonden.
- De trainingen vinden overdag plaats. U krijgt een lunch aangeboden.
- Kijk voor het actuele trainingsaanbod op [www.nefitdealer.nl](http://www.nefitdealer.nl)

### Algemene informatie en commerciële trainingen (voor verkopers, adviseurs, werkvoorbereiders, kantoormedewerkers e.d.)

#### Kennismakingsdag Nefit-producten

*Onderwerpen:* Nefit-productassortiment: ketels, boilers, thermostaten, rookgasafvoer • producttoepassingen • Nefit-ondersteuning aan installateurs • bedrijfsrondeleiding *Plaats:* Deventer *Let op:* dit is géén technische training

#### Commerciële verkooptraining: verkoopgesprekken voeren

*Onderwerpen:* verkoopargumenten van Nefit-producten voor consumenten • waarom Nefit kopen bij uw bedrijf • verkoopgesprekken met consumenten voeren *Plaats:* Deventer *Let op:* deze trainingen kosten € 250,- per deelnemer

### Technische trainingen huidige Nefit- en Fasto-producten (voor installatie-, onderhouds- en servicemonteurs)

#### **Nieuw** Nefit TopLine Compact

*Onderwerpen:* werking toestel • installatie • in bedrijf stellen • inregelen • metingen en storingsanalyse • oplossen storings *Plaats:* Deventer

#### Nefit SmartLine

*Onderwerpen:* werking toestel • installatie • in bedrijf stellen • inregelen • metingen en storingsanalyse • oplossen storings *Plaats:* Deventer of Buinen

#### Nefit EcomLine Excellent en Classic

*Onderwerpen:* werking toestel • installatie • in bedrijf stellen • inregelen • metingen en storingsanalyse • oplossen storings *Plaats:* Deventer of Buinen

#### Nefit ModuLine 100-200-300-400

*Onderwerpen:* typen regelingen • keuze ModuLine per cv-installatietype • bedienen en instellen thermostaten • regeling van Elite-verwarmingsgroepen *Plaats:* Deventer

#### Nefit TopLine-cascade HR70 - HR100

*Onderwerpen:* programma cascadesystemen • keuze en opbouw van TopLine-systemen • metingen • onderhoud en service TopLine *Plaats:* Deventer

#### Nefit-cascaderegelingen

*Onderwerpen:* toepassing van MBC 5, MBC 2 en CM 10 in Nefit-cascadesystemen • programmeren hiervan *Plaats:* Deventer

#### Fasto/Nefit Spaargeisers

*Onderwerpen:* werking geiser en storingsanalyse • installatie en onderhoud • metingen • oplossen van storings *Plaats:* Buinen

#### Korte praktijktrainingen op uw bedrijf (een ochtend of een middag)

*Onderwerpen:* in overleg met uw accountmanager of de coördinator trainingen. *Gewenste groepsgrootte:* max. 10 personen in de periode april t/m september (grotere groepen of een andere periode is in overleg mogelijk)

### Technische trainingen oudere Nefit- en Fasto-producten (voor installatie-, onderhouds- en servicemonteurs)

#### Nefit EcomLine Elite met groepenregeling

*Onderwerpen:* werking toestel, groepen en ModuLine • toepassing groepen en regelingen • installatie, in bedrijf stellen, inregelen • storingsanalyse *Plaats:* Deventer

#### Nefit ModuLine 10-15-30-IV

*Onderwerpen:* regelgedrag Nefit UBA-toestellen • typen regelingen • keuze ModuLine per cv-installatietype • bedienen en instellen thermostaten *Plaats:* Deventer

#### Nefit Turbo

*Onderwerpen:* werking toestel • inregelen • metingen en storingsanalyse • oplossen storings *Plaats:* Buinen

#### Nefit VR, Nefit EcomLine VR en Fasto VR

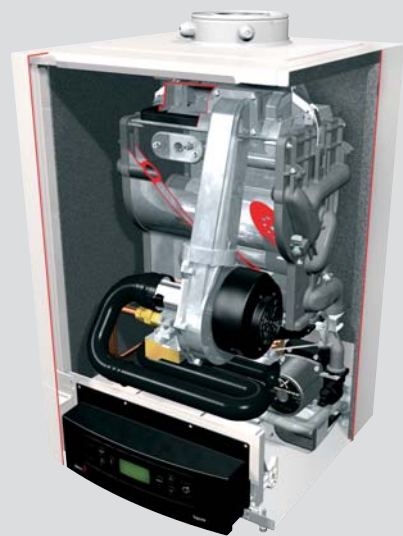
*Onderwerpen:* werking toestel • inregelen • metingen en storingsanalyse • oplossen storings *Plaats:* Buinen

#### Nefit Economy HR en VR

*Onderwerpen:* werking toestel • installatie • in bedrijf stellen • inregelen • metingen en storingsanalyse • oplossen storings *Plaats:* Buinen



De trainingen duren van 9.00 tot circa 16.30 uur. Tussen de middag bieden wij u een lunch aan.



#### Tijdwinst over de hele linie

Omdat Nefit-toestellen modulair zijn opgebouwd met een beperkt aantal standaardonderdelen, heeft een monteur die een training heeft gevolgd over bijvoorbeeld de TopLine daar ook profijt van bij andere Nefit-toestellen.

## Meer informatie en aanmelden

- internet: [www.nefitdealer.nl](http://www.nefitdealer.nl)
- e-mail: [training@nefit.nl](mailto:training@nefit.nl)
- telefoon: 0570 - 67 85 50
- fax: 0570 - 67 85 86